



# XXX

## CONGRESSO NAZIONALE IMI

**RIMINI**

**27-28-29 SETTEMBRE 2024**

PALACONGRESSI DI RIMINI

Via della Fiera, 23





**XXX**

**PRESIDENTE IMI**

**Mario Mandalà**

**PRESIDENTE DEL CONGRESSO**

**Ignazio Stanganelli**



# INDICE GENERALE



**4**

PATROCINI

**5**

LETTERA DEI PRESIDENTI

**6**

INFORMAZIONI GENERALI

**8**

MAPPA CENTRO CONGRESSI

**12**

ATTRAZIONI DI RIMINI

**13**

MAPPA DI RIMINI

**14**

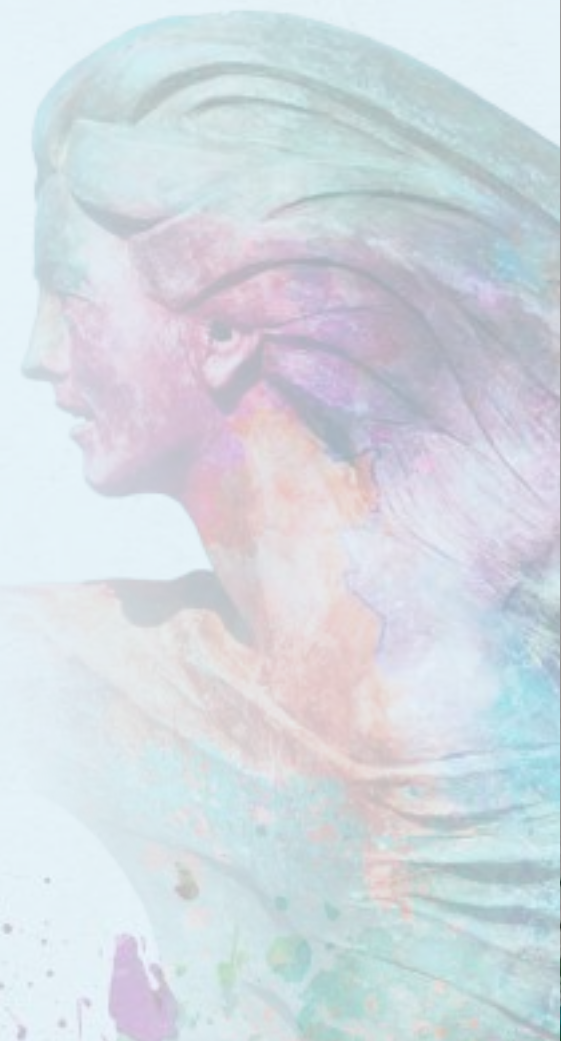
INFORMAZIONI SCIENTIFICHE

**16**

FACULTY

**18**

PROGRAMMA









## LETTERA DEI PRESIDENTI

### Care colleghe, cari colleghi

Siamo molto lieti di annunciare la XXX edizione del Congresso annuale della nostra società scientifica che si terrà a Rimini dal 27 Settembre al 29 Settembre 2024.

Seguendo una consolidata tradizione il Congresso si articola in sedute plenarie, con esperti nazionali che affronteranno argomenti scientifici di particolare interesse quali la prevenzione, la telemedicina, le strategie diagnostiche innovative, l'inquadramento del melanoma ad alto rischio, i consolidati e nuovi approcci terapeutici sia chirurgici che farmacologici (adiuvante e neoadiuvante) nelle varie fasi della malattia, avanzata e localmente avanzata. Una specifica enfasi verrà data alla immunoterapia e terapie a bersaglio molecolare, con l'illustrazione del profilo di efficacia e sicurezza delle varie strategie prescrittive (somministrazione in sequenza o combinazione). Si incontreranno i colleghi esperti e si conosceranno le nuove leve, che rappresentano il futuro di questa nostra Società.

Quest'anno abbiamo introdotto tre novità importanti per la nostra società: 1) Apriremo il congresso con una sessione dedicata alla gestione dei tumori cutanei nell'era della comunicazione mediante i social media. Questo tema verrà discusso con un esperto del settore e con le associazioni dei pazienti. La centralità del paziente, ancora una volta, nel nostro operato, viene pertanto ad aprire le sessioni scientifiche e ne diventa idealmente il presupposto etico, relazionale e umano; 2) diverse sessioni di controversia, in cui esperti della materia si confronteranno sui dati scientifici e sulle ricadute terapeutiche di scenari clinici considerati aree grigie e di dibattito; 3) il tema della sostenibilità dei nuovi farmaci e della governance sanitaria sarà ospitato nella sessione dedicata all'area IMI incontra AIOM

Il congresso IMI di Rimini ospiterà anche un esperto tedesco, il prof Dirk Schedendorf, che ci parlerà del ruolo dei nuovi biomarcatori nella gestione dei pazienti con melanoma. IMI incontra l'Europa nella collaborazione scientifica e della rete collaborativa essenziale per una medicina moderna.

Le Tavole Rotonde multidisciplinari rappresentano un classico riferimento per l'aggiornamento dei colleghi che operano all'interno del territorio nazionale. Nella ormai consolidata tradizione IMI, anche quest'anno il Congresso organizzerà sessioni Focus On con numerosi temi di aggiornamento sulle terapie mediche per melanomi uveali e mucosali con attività interattive relatore-discenti con discussione di casi clinici per contestualizzare nell'attività quotidiana le possibili difficoltà decisionali del percorso diagnostico-terapeutico. Si analizzeranno anche i modelli organizzativi e gestionali focalizzando l'importanza cruciale della collaborazione multidisciplinare.

Il tema dei carcinomi della cute (carcinoma a cellule squamose, carcinoma a cellule basali, carcinoma a cellule di Merkel) non verrà ovviamente trascurato, implementando vari momenti di confronto multidisciplinare con altre società scientifiche partner di IMI (AIOM, ADOI, SIAPEC, SICPRE, SIDEMAST) per discutere l'elaborazione di documenti di consensus, per monitorare e ottimizzare le varie attività relative alla qualità dell'assistenza ed all'adesione alle linee guida, in base alle recenti innovazioni clinico, diagnostiche e terapeutiche.

Le riunioni del Comitato Scientifico dei Coordinatori di Area costituiranno il momento saliente per approfondire, monitorare e promuovere nuovi studi multicentrici sviluppati in vari centri IMI.

Il rapporto tra IMI e Associazioni dei pazienti è strategico per tutte le iniziative della nostra associazione in particolare quelle con i decisori amministrativi e politici. Saranno quindi presenti A.I.L.M.A.G., A.I.Ma.Me., Associazione Melanoma Day, APaIM, Carolina Zani Melanoma Foundation, Emme Rouge, Insieme con il sole dentro, Melanoma Italia Onlus e l'Istituto Oncologico Romagnolo, socio fondatore dell'IRCCS IRST "Dino Amadori", che ci ha accolto e supportato nel suo territorio.

Il lavoro, il confronto, la collaborazione, e l'amicizia saranno i veri protagonisti del Congresso di Rimini, sede che offrirà un soggiorno ricco di aggiornamenti professionali e di momenti di piacevole fruizione della sua impareggiabile cornice di arte, cultura e di mare.

**Vi aspettiamo, con la stima e l'affetto di sempre.**

**Mario Mandalà**

Presidente IMI

**Ignazio Stanganelli**

Presidente del Congresso



# INFORMAZIONI GENERALI



## SEDE CONGRESSUALE



### PALACONGRESSI DI RIMINI

Via della Fiera, 23 - 47923 Rimini  
Tel. (+39) 0541 711500  
[www.riminipalacongressi.it](http://www.riminipalacongressi.it)



## COME RAGGIUNGERE LA SEDE



### • AUTOMOBILE

Grazie alla rete autostradale, Rimini è ben collegata con il resto d'Italia e d'Europa. Si trova sull'Autostrada A14 Milano-Bari, ed è servita da **due uscite autostradali: Rimini Nord e Rimini Sud**. Con la A14, da Rimini si raggiunge facilmente la A4 per Venezia e la A22 per il passo del Brennero, e altrettanto comodamente si raggiunge la A1 per Firenze, Roma e Napoli.

Per raggiungere il **Palacongressi** l'uscita autostradale è **Rimini Sud**.

Per maggiori informazioni [www.autostrade.it](http://www.autostrade.it).

### PARCHEGGI

Il Palacongressi dispone di **500 parcheggi coperti** e gratuiti e **150 all'aperto**.





- **TRENO**

**Il Palacongressi di Rimini è collegato alla Stazione Ferroviaria tramite la linea autobus N.7.** Anche la rete ferroviaria contribuisce a collegare perfettamente la Riviera di Rimini con tutto il resto d'Italia. Dalla stazione di Rimini, **a 1,5 km dal Palacongressi**, si può comodamente raggiungere anche con **l'alta velocità**, Bologna in 56 minuti, Milano in 2 ore e 3 ore e mezzo Roma. Per maggiori informazioni [www.trenitalia.it](http://www.trenitalia.it).

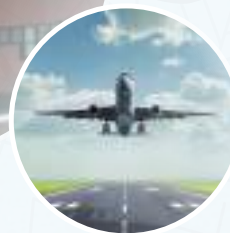


- **AEREO**

**L'Aeroporto Internazionale di Bologna "Guglielmo Marconi"** si trova a circa 100 km d'autostrada da Rimini ed è raggiungibile in un'ora, anche con navette o vetture private. Assicura collegamenti giornalieri con le principali città italiane, europee e di tutto il mondo, servite dalle maggiori compagnie aeree internazionali.

Per maggiori informazioni [www.bologna-airport.it](http://www.bologna-airport.it).

Dall'aeroporto di Bologna, è attivo un **servizio di navetta** per Rimini e ritorno: **Shuttle Italy Airport**

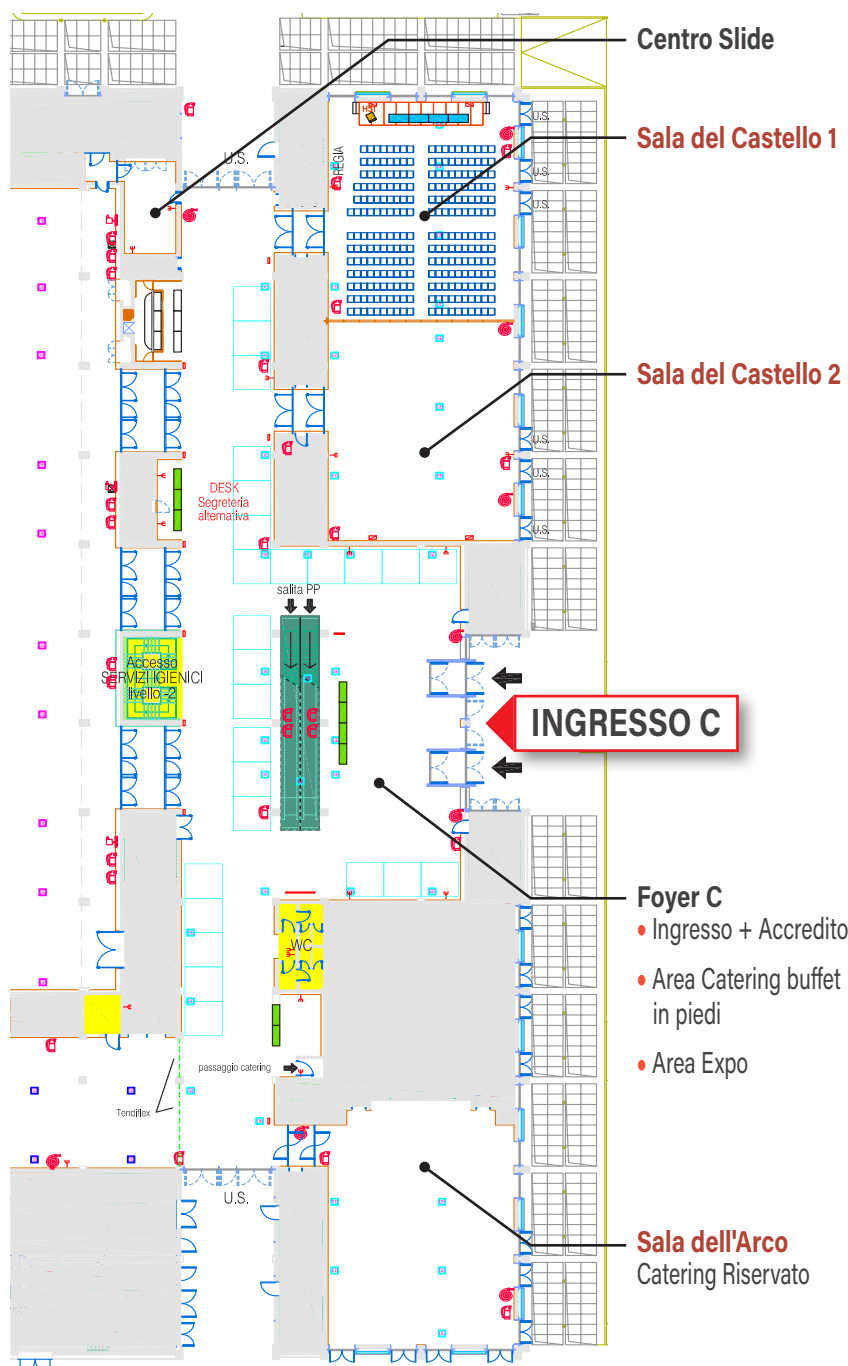




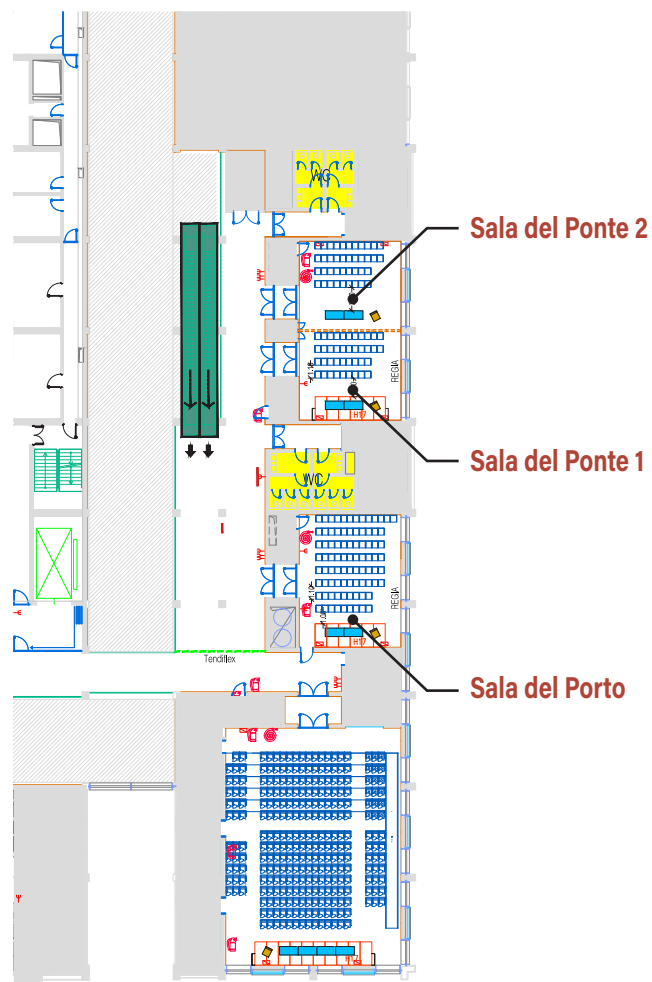
# MAPPA CENTRO CONGRESSI



## PALACONGRESSI DI RIMINI



**PIANO TERRA**



**PRIMO PIANO**



**MODALITA' DI ISCRIZIONE**

Per procedere con l'iscrizione cliccare sul seguente link <https://iminazionale2024.it/> e seguire le istruzioni ivi riportate.



Non potranno accedere al Congresso coloro che non si saranno previamente registrati con la modalità online sopra indicata. **Chiusura tassativa iscrizioni il 24 settembre 2024 alle ore 20.00.**

**QUOTE DI ISCRIZIONE** (IVA 22% inclusa)

La quota di iscrizione include l'accesso ai lavori scientifici per le tre giornate, n.2 colazioni di lavoro (27/9 e 28/9), n.1 cocktail sociale (27/9) e n.1 coffee break (28/9), possibilità di ottenere i crediti ECM, materiale congressuale.

CATEGORIA	IMPORTO
Medici Soci IMI	€ 366.00
Medici non Soci IMI	€ 427.00
Non Medici	€ 183.00
Iscrizione giornaliera	€ 183.00
Specializzandi	GRATUITO

- N. 2 iscrizioni gratuite per i soci AIOM in regola con la quota associativa. Inserire il codice coupon **AIOMXIMI** quando richiesto durante la procedura di registrazione online sopra indicata
- Le iscrizioni risultanti prive di pagamento non saranno prese in considerazione
- Non sono previsti rimborsi per cancellazioni
- Non è possibile iscriversi in loco

**TICKET COLAZIONE DI LAVORO & COCKTAIL** (IVA 22% inclusa)

Colazione di lavoro 27/09	€61,00
Cocktail sociale 27/09	€61,00
Colazione di lavoro 28/09	€61,00

- Per acquistare i ticket si prega cortesemente di contattare direttamente la Segreteria Organizzativa

## INFORMAZIONI GENERALI

### **BADGE**

A ciascun partecipante regolarmente iscritto verrà fornito un badge elettronico che dovrà essere indossato per tutta la durata del Congresso poiché sarà effettuata la rilevazione elettronica delle presenze.

### **ACCESSO AI LAVORI SCIENTIFICI E AI SERVIZI RISTORATIVI**

L'accesso sarà consentito solo agli iscritti in possesso del badge elettronico.

### **SEGRETERIA ON SITE**

È attiva la Segreteria Organizzativa **dalle ore 10.00 del 27 settembre** e per tutta la durata del Congresso seguendo gli orari delle sessioni scientifiche.

### **SALE**

Tutte le sessioni si svolgeranno presso la **Sala del Castello 1** (piano terra), eccetto le due sessioni parallele e i comitati scientifici del 28 settembre che si svolgeranno, come indicato nel programma, presso: **Sala del Castello 2** (piano terra), **Sala del Ponte 1** (primo piano), **Sala del Ponte 2** (primo piano), **Sala del Porto** (primo piano).

### **SEGRETERIA IMI**

La Segreteria IMI è operativa presso il desk di registrazione durante tutta la durata del Congresso per informazioni inerenti all'Associazione.

Per regolarizzare il pagamento della quota associativa è necessario accedere al sito **[www.melanomaimi.it](http://www.melanomaimi.it)** e seguire le istruzioni disponibili nella sezione dedicata "Iscrizione". Non è previsto in sede di Congresso il pagamento con contanti o assegni.





# ATTRAZIONI DI RIMINI





# ATTRAZIONI DI RIMINI



1

**Piazza Tre Martiri**



2

**Vecchia Pescheria**



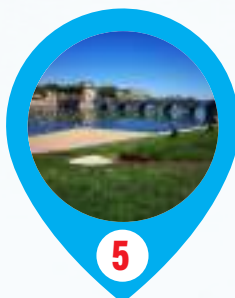
3

**Arco di Augusto**



4

**Tempio Malatestiano**



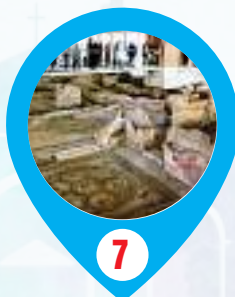
5

**Parco XXV Aprile**



6

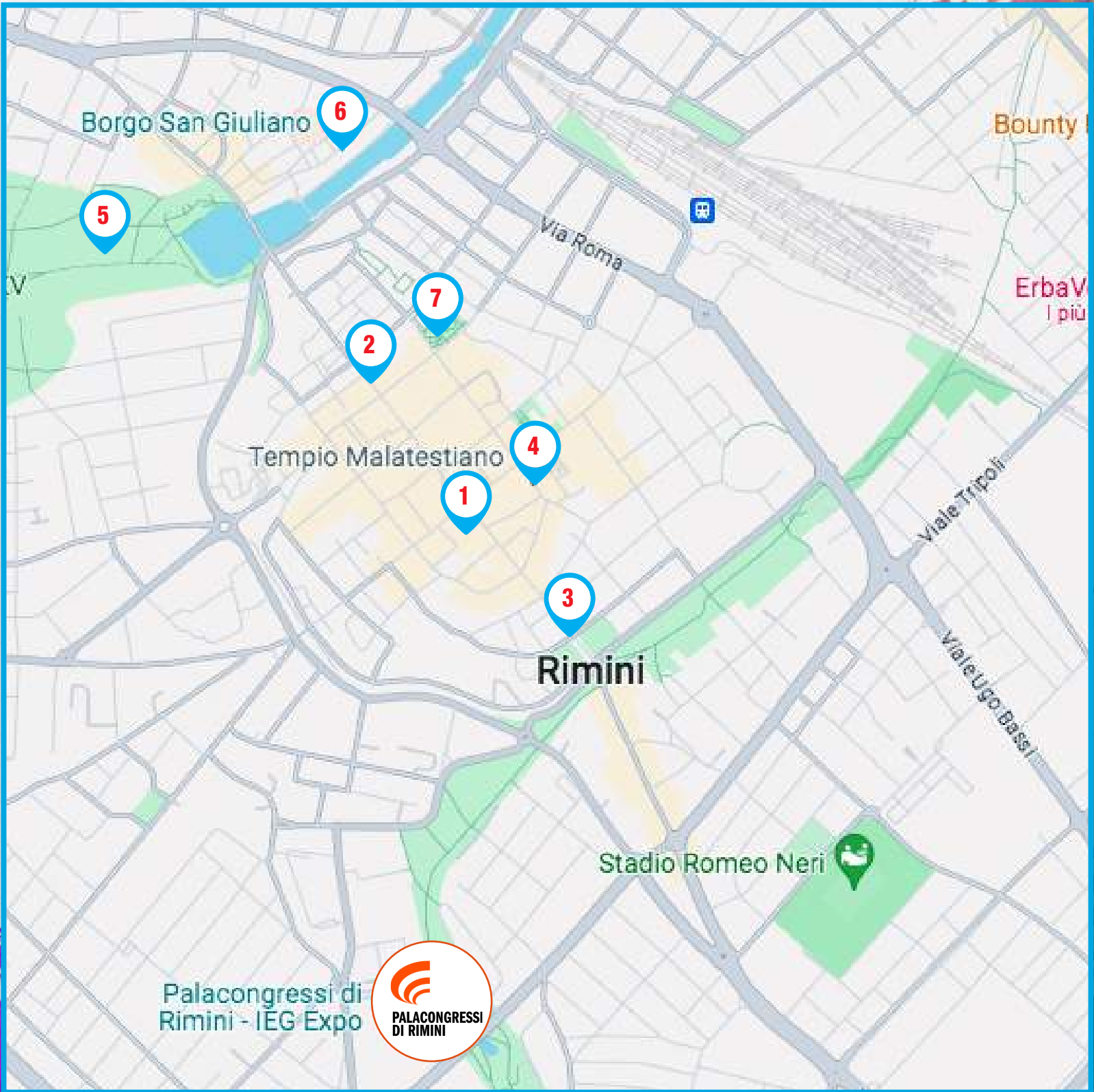
**Borgo San Giuliano**



7

**Domus del Chirurgo**







## INFORMAZIONI SCIENTIFICHE

L'evento è stato accreditato nell'ambito del programma nazionale di Educazione Continua in Medicina dal Provider SOS Srl (Rif. 1080-419586).

**OBIETTIVO FORMATIVO 2** - Linee guida - protocolli - procedure

**N. CREDITI FORMATIVI 4,5 - DURATA DELL'ATTIVITÀ FORMATIVA 15 ORE**

**ECM - Il Congresso partecipa al programma ECM con l'accREDITAMENTO delle seguenti figure professionali:**

- **Biologo** disciplina biologo;
- **Farmacista** disciplina Farmacista di altro settore, Farmacista Pubblico del SSN e Farmacista Territoriale;
- **Medico Chirurgo** per le discipline di: Allergologia e Immunologia Clinica, Anatomia Patologica, Chirurgia Generale, Chirurgia Plastica e Ricostruttiva, Dermatologia e Venereologia, Endocrinologia, Farmacologia e Tossicologia Clinica, Gastroenterologia, Genetica Medica, Medicina Generale (Medici di Famiglia), Medicina Interna, Medicina Nucleare, Oftalmologia, Oncologia, Patologia Clinica, Radiodiagnostica, Radioterapia.



### **LINEE GUIDA PER I RELATORI E I MODERATORI**

In ottemperanza al regolamento ECM e le modalità in esso previste, di seguito le indicazioni ai quali Relatori e Moderatori dovranno attenersi:

- Nelle sessioni ECM, le presentazioni non devono contenere nomi specifici di prodotti sanitari. In particolare, devono essere indicati i nomi generici (di farmaci, strumenti, presidi) e non può essere riportato alcun nome commerciale, anche se non correlato con l'argomento trattato. Inoltre, nessuno sponsor può essere indicato nelle slide.
- I Relatori sono invitati a consegnare il proprio materiale su chiavetta USB al centro slides.
- Per i Relatori del mattino viene chiesto di consegnare il materiale la sera prima.
- I file dovranno essere in formato Power Point (.ppt o .pptx), denominati con il cognome dell'autore e contenere un massimo di 20 diapositive.
- Non è consentito collegare i portatili personali direttamente al proiettore.
- Si raccomanda vivamente a tutti i Relatori il rispetto assoluto della durata prevista per ogni relazione.
- Il Moderatore è invitato a essere nella sala indicata dal programma almeno 10 minuti prima dell'inizio della sessione stessa e, soprattutto, a far rispettare rigorosamente i tempi assegnati alla sessione e alle singole relazioni.

### **LINEE GUIDA PER GLI AUTORI DEI POSTER**

È prevista l'esposizione digitale degli abstract selezionati come poster. I poster possono essere consultati in un'area dedicata tramite apposita postazione con plasma "touch screen". Per avere informazioni, spiegazioni sull'argomento dei poster, è possibile contattare il *corresponding author* ai recapiti mail/telefonici che trovate all'interno di ogni poster.



# FACULTY

**Martina Angi**  
Milano

**Paolo Antonio Ascierto**  
Napoli

**Salvatore Asero**  
Catania

**Lorenzo Borgognoni**  
Firenze

**Tito Brambullo**  
Padova

**Lauro Bucchi**  
Meldola (FC)

**Corrado Caracò**  
Napoli

**Vanna Chiarion Sileni**  
Padova

**Maria Colombino**  
Sassari

**Andrea Conti**  
Rimini

**Emanuele Crocetti**  
Firenze

**Vincenzo De Giorgi**  
Firenze

**Francesco de Rosa**  
Meldola (FC)

**Michele Del Vecchio**  
Milano

**Anna Maria Di Giacomo**  
Siena

**Lorenza Di Guardo**  
Milano

**Alessio Fabozzi**  
Padova

**Luca Fania**  
Roma

**Virginia Ferraresi**  
Roma

**Monica Forchetta**  
Roma

**Filippo Fraggetta**  
Catania

**Massimo Framarini**  
Forlì

**Sara Gandini**  
Milano

**Paola Ghiorzo**  
Genova

**Michele Guida**  
Bari

**Alice Indini**  
Milano

**Stefania Lanni**  
Brescia

**Mario Mandalà**  
Perugia

**Riccardo Marconcini**  
Pisa

**Daniela Massi**  
Firenze

**Cesare Massone**  
Genova

**Andrea Maurichi**  
Milano

**Matelda Medri**  
Meldola (FC)



**Davide Melandri**  
Forlì

**Francesco Saverio Mennini**  
Roma

**Emilia Migliano**  
Roma

**Fabrizio Misericocchi**  
Rimini

**Luigi Naldi**  
Vicenza

**Monica Maria Pagliara**  
Roma

**Giuseppe Palmieri**  
Sassari

**Milena Pasinetti**  
Bergamo

**Roberto Patuzzo**  
Milano

**Filomena Pennasilico**  
Salerno

**Claudia Piazza Cidonio**  
Roma

**Franco Picciotto**  
Torino

**Gianluca Pistore**  
Cassino (FR)

**Maria Antonietta Pizzichetta**  
Aviano (PN) - Trieste

**Stefano Poletto**  
Torino

**Pietro Quaglino**  
Torino

**Paola Queirolo**  
Milano

**Simone Ribero**  
Torino

**Laura Ridolfi**  
Meldola (FC)

**Antonino Romeo**  
Meldola (FC)

**Sara Ronchi**  
Pavia

**Ernesto Rossi**  
Roma

**Monica Sandri**  
Roma

**Eugenio Santoro**  
Milano

**Francesco Savoia**  
Meldola (FC)

**Dirk Schadendorf**  
Essen, Germania

**Luisa Anna Scotti**  
Milano

**Rebecca Senetta**  
Torino

**Ester Simeone**  
Napoli

**Francesco Spagnolo**  
Genova

**Ignazio Stanganelli**  
Meldola (FC) - Parma

**Enrica Tanda**  
Genova

**Saveria Tropea**  
Padova

**Marco Tucci**  
Bari



# PROGRAMMA

VENERDÌ 27 SETTEMBRE

14.00

## **CERIMONIA D'APERTURA**

*Mario Mandalà, Ignazio Stanganelli, Fabrizio Miserocchi*

14.10

## **Resoconto Attività IMI**

*Mario Mandalà*

14.20

## **LETTURA**

### **I social network nella comunicazione medico-paziente: tra opportunità e fake news**

*Eugenio Santoro*

14.35

### **Discussione con rappresentanti Associazioni dei Pazienti sul tema dei social network**

*Mario Mandalà, Daniela Massi, Paola Queirolo*

**A.I.L.M.A.G.** - *Filomena Pennasilico*

**A.I.Ma.Me.** - *Monica Sandri*

**Associazione Melanoma Day** - *Gianluca Pistore*

**APaIM** - *Monica Forchetta*

**Carolina Zani Melanoma Foundation** - *Stefania Lanni*

**Comitato Emme Rouge ONLUS** - *Luisa Anna Scotti*

**Insieme con il sole dentro** - *Milena Pasinetti*

**MiO** - *Claudia Piazza Cidonio*



## SESSIONE 1

### PREVENZIONE E STRATEGIE DIAGNOSTICHE

Moderatori: *Maria Colombino, Emanuele Crocetti*

- 15.15      **Epidemiologia in Italia: aggiornamento del progetto IMI - AIRTUM - IRST**  
*Lauro Bucchi*
- 15.30      **A chi offrire il test genetico germinale e perché?**  
*Paola Ghiorzo*
- 15.45      **M-SKIP project: associazione tra melanoma e massa nevica**  
*Sara Gandini*
- 16.00      **Discussione**

## SESSIONE 2

### DERMATOLOGIA

Moderatori: *Andrea Conti, Davide Melandri*

- 16.15      **Luci e ombre nella diagnosi precoce del melanoma**  
*Luigi Naldi*
- 16.30      **Melanoma "nascosto"**  
*Vincenzo De Giorgi*
- 16.45      **Lentigo Maligna Melanoma: quali novità**  
*Maria Antonietta Pizzichetta*
- 17.00      **e-Health e intelligenza artificiale**  
*Ignazio Stanganelli*
- 17.15      **Discussione**

**VENERDÌ 27 SETTEMBRE**

**SESSIONE 3**

**CHIRURGIA DEL MELANOMA E CONTROVERSIE**

Moderatori: *Corrado Caracò, Franco Picciotto*

17.30 **Il melanoma: una chirurgia sempre meno invasiva?**

**Utilità e margini della radicalizzazione**

*Andrea Maurichi*

17.45 **Il Linfonodo sentinella non è più uno standard**

*Pietro Quaglino*

18.00 **Il Linfonodo sentinella è ancora uno standard**

*Roberto Patuzzo*

18.15 **Take home messages**

*Francesco Spagnolo*

18.25 - 19.15 **COMUNICAZIONI ORALI SELEZIONATE**

Moderatori: *Michele Guida, Cesare Massone*

**n. 2 epidemiologia/dermatologia**

**n. 2 anatomia patologica**

**n. 2 chirurgia**

**n. 2 oncologia**

19.15 **Premiazione dei migliori Poster**

*Mario Mandalà, Daniela Massi, Ignazio Stanganelli*

19.30 **Welcome cocktail**





**SABATO 28 SETTEMBRE**

**SESSIONE PARALLELA** (📍 Sala del Castello 1)

**CONFRONTO SULLE CARATTERIZZAZIONI CLINICO PATOLOGICHE E MOLECOLARI**

Moderatori: *Filippo Fraggetta, Daniela Massi*

09.00 **Quando la realtà ci pone situazioni non convenzionali:  
dalla diagnosi istopatologica a quella molecolare ed all'impiego della biopsia  
liquida con DNA e cellule circolanti**

*Giuseppe Palmieri, Rebecca Senetta, Marco Tucci*

09.45 **Discussione**

**SESSIONE PARALLELA** (📍 Sala del Castello 2)

**FOTODANNEGGIAMENTO E CHERATOSI ATTINICHE**

Moderatori: *Matelda Medri, Maria Antonietta Pizzichetta*

09.00 **Fotoprotezione e fotodanneggiamento**

*Francesco Savoia*

09.10 **Cheratosi attiniche: aspetti clinico-patologici**

*Cesare Massone*

09.20 **Dermoscopia digitale integrata alla microscopia confocale nella diagnosi  
e nel monitoraggio terapeutico**

*Ignazio Stanganelli*

09.30 **Terapia *field-directed* del campo di cancerizzazione**

*Simone Ribero*

09.40 **Discussione**

## LE CONTROVERSIE

### Terapia adiuvante vs Terapia alla recidiva: le evidenze scientifiche

Moderatori: *Laura Ridolfi, Francesco Spagnolo*

- 10.00      **Terapia adiuvante prima scelta**  
*Michele Del Vecchio*
- 10.15      **Terapia a recidiva prima scelta**  
*Anna Maria Di Giacomo*
- 10.30      **Gestione delle resistenze durante terapia adiuvante**  
*Alice Indini*
- 10.45      **Take home messages**  
*Enrica Tanda*
- 10.55      **Discussione**
- 11.10 - 11.30      **Coffee Break**

## SESSIONE 4

### I TUMORI CUTANEI NON MELANOMA: UN APPROCCIO INTEGRATO

Moderatori: *Riccardo Marconcini, Emilia Migliano*

- 11.30      **Trattamento BCC avanzato?**  
*Vincenzo De Giorgi*
- 11.45      **Quali criteri oggettivi per inserire la terapia medica sistemica al trattamento locoregionale nel cSCC avanzato?**  
*Pietro Quaglino*
- 12.00      **Carcinoma a cellule di Merkel**  
*Alessio Fabozzi*



12.15 **Gestione percorsi diagnostico-terapeutici complessi (BCC - SCC): tavola rotonda**  
*Lorenzo Borgognoni, Tito Brambullo, Luca Fania, Davide Melandri, Antonino Romeo*

13.15 **Discussione**

13.30 - 14.30

**Light Lunch**



**SESSIONE 5**

**LA TERAPIA LOCOREGIONALE NEL MELANOMA AVANZATO**

*Moderatori: Salvatore Asero, Lorenzo Borgognoni, Massimo Framarini*

14.30 **Chirurgia ed ECT**  
*Saveria Tropea*

14.45 **CNAO**  
*Sara Ronchi*

15.00 **Sinergia tra terapie locoregionali e terapia sistemica razionale biologico e risultati clinici**  
*Francesco de Rosa*

15.15 **Discussione**

15.30 - 17.30 **SESSIONE NON ECM-COMITATO SCIENTIFICO IMI**

Coordinatore: *Giuseppe Palmieri*

**Area oncologica** (📍 Sala del Castello 1)

*Michele Guida, Francesco Spagnolo*

**Area dermatologica** (📍 Sala del Castello 2)

*Maria Antonietta Pizzichetta, Simone Ribero*

**Area epidemiologica** (📍 Sala del Porto)

*Emanuele Crocetti, Sara Gandini*

**Area di ricerca genetica** (📍 Sala del Porto)

*Maria Colombino, Paola Ghiorzo*

**Area di anatomia patologica** (📍 Sala del Ponte 1)

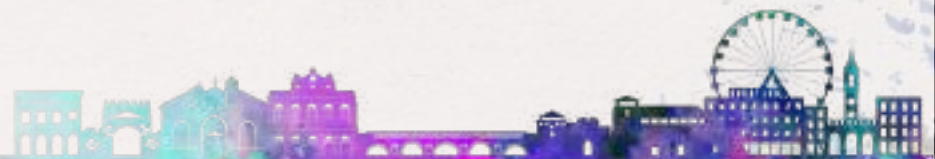
*Cesare Massone, Rebecca Senetta*

**Area chirurgica** (📍 Sala del Ponte 2)

*Lorenzo Borgognoni, Saveria Tropea*

17.30 - 18.40 **Relazioni dei coordinatori di area**

18.40 - 19.10 **Assemblea dei Soci**





**DOMENICA 29 SETTEMBRE**

**SESSIONE 6**

**CONTROVERSIE NELLA MALATTIA AVANZATA:  
PAZIENTE A BASSO CARICO BRAF MUTATO**

Moderatori: *Michele del Vecchio, Marco Tucci*

09.00 **Terapia Target prima scelta**

*Paola Queirolo*

09.15 **Terapia Immuno prima scelta**

*Vanna Chiarion Sileni*

09.30 **Discussione**

**FOCUS ON**

**PROGRESSI NEL TRATTAMENTO MEDICO: IMI INCONTRA AIOM**

Moderatori: *Paolo Antonio Ascierto, Mario Mandalà*

09.45 **I nuovi farmaci tra innovatività e sostenibilità**

*Francesco Saverio Mennini*

10.00 **Vaccinoterapia nel melanoma: ready for prime time?**

*Paolo Antonio Ascierto*

10.15 **Discussione**

**SESSIONE 7**

**PROBLEMATICHE DEL TRATTAMENTO SISTEMICO NELLA MALATTIA AVANZATA**

Moderatori: *Francesco de Rosa, Virginia Ferraresi*

10.30 **Retreatment dopo tossicità**

*Stefano Poletto*

10.45 **Challenging populations**

*Mario Mandalà*

11.00 **Discussione**

11.15 - 11.35 **Break**

11.35 - 12.00 **LETTURA**

Introduce: *Mario Mandalà*

**GEP in melanoma: evidences and implementation in clinical practice**

*Dirk Schadendorf*

**FOCUS ON**

**MELANOMA UVEALE E MUCOSALE**

Moderatori: *Lorenza Di Guardo, Ernesto Rossi*

12.00 **Melanoma uveale: diagnosi e terapia locoregionale**

*Martina Angi*

12.15 **Melanoma congiuntivale**

*Monica Maria Pagliara*



## DOMENICA 29 SETTEMBRE

- 12.30      **Quali novità nella malattia avanzata**  
*Ester Simeone*
- 12.45      **Melanoma mucosale: target molecolari e micro ambiente**  
*Michele Guida*
- 13.00      **Discussione**
- 13.15      **Considerazioni conclusive**  
*Mario Mandalà, Ignazio Stanganelli*



ARRIVEDERCI AL 2025

# XXXI

CONGRESSO NAZIONALE  
IMI

**CATANIA**  
**26-28 SETTEMBRE**  
**2025**

FOUR POINTS BY SHERATON CATANIA  
Via Antonello Da Messina 45, Aci Castello

SAVE  
THE DATE





Con la sponsorizzazione non condizionante di

**SPONSOR ARGENTO**



**REGENERON**  
SCIENCE TO MEDICINE™



**SPONSOR BRONZO**

 Bristol Myers Squibb™

**IMMUNOCORE**



IMAGING EXCELLENCE FROM  
**CANFIELD**

**diatech**  
pharmacogenetics



**ALTRI SPONSOR**

**DIAPATH**



**ICEA**  
CLINICAL BIOPHYSICS



**SEGRETERIA SCIENTIFICA**



Via XII Ottobre 1, 16121 Genova  
Tel. 010 8907874 / Fax 010 8907901  
segreteria.melanomaimi@gmail.com  
[www.melanomaimi.it](http://www.melanomaimi.it)

**SEGRETERIA ORGANIZZATIVA**  
Provider Age.n.a.s 1080



Scientific Organizing Service

**SOS S.r.L. - Scientific Organizing Service**  
Via di Villa San Filippo, 58 - 00197 Roma  
Mobile (+39) 335 820 09 86 - n.semprebene@gmail.com  
Mobile (+39) 333 149 93 82 - mariav.argenti@gmail.com  
[www.scientificorganizingservice.com](http://www.scientificorganizingservice.com)