

Congresso

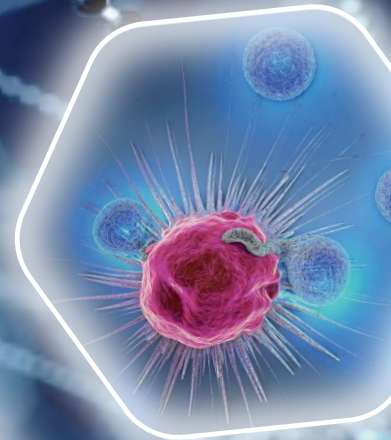
Clinical Nutrition Pills

2025

Hotel Gallia

MILANO MARITTIMA

27/28 Febbraio



Presidente del corso e Responsabile scientifico

Dott.ssa **Ester Giaquinto**, *Medico Chirurgo, Specialista in Scienza dell'Alimentazione e Dietologia, Cesena*

Comitato scientifico

Dott. **Riccardo Caccialanza**, *Medico Chirurgo, Specialista in Scienza dell'Alimentazione, Pavia*

Prof. **Luca Vittorio Gianotti**, *Medico Chirurgo, Specialista in Chirurgia Generale, Monza*

Dott. **Paolo Pedrazzoli**, *Medico Chirurgo, Specialista in Ematologia e in Oncologia, Pavia*

Dott.ssa **Federica Sebastiani**, *Medico Chirurgo, Specialista in Scienza dell'Alimentazione, Reggio Emilia*

Dott. **Luca Valeriani**, *Medico Chirurgo specialista in Scienza dell'Alimentazione, Bologna*

BREVE DESCRIZIONE DELL'INCONTRO

Corso altamente professionalizzante sul ruolo della nutrizione clinica nei vari setting terapeutici, Focus su aspetti peculiari in ambito oncologico, Eras-preab, e neuroriabilitazione

Ricerca dell'innovazione e spunti su nuovi progetti da perseguire.

Ampio spazio alla discussione e casi clinici

PROVIDER ECM e SEGRETERIA ORGANIZZATIVA

comunicazione & venti - ID Provider 3937, Via Punta di Ferro 2/L, Forlì

Tel. 0543 720901 - segreteria@comunicazioneventi.it - www.comunicazioneventi.it

FACULTY

Giulia Acerbi

Prof. **Gabriele Baldini**, Firenze

Dott.ssa **Francesca Balsamo**, Bologna

Prof.ssa **Helen Banks**, Milano

Prof. **Alberto Battezzati**, Milano

Prof.ssa **Simona Bertoli**, Milano

Dott. **Riccardo Caccialanza**, Pavia

Prof. **Ettore Corradi**, Milano

Dott. **Raffaele De Luca**, Bari

Dott. **Alfredo Fioroni**, Ascoli Piceno

Dott.ssa **Camilla Florindi**, Firenze

Dott.ssa **Gaia Gagliardi**, Pisa

Prof. **Luca Vittorio Gianotti**, Monza

Dott.ssa **Ester Giaquinto**, Cesena

Dott.ssa **Ilaria Imarisio**, Pavia

Dott. **Flavio Labriola**, Bologna

Dott. **Fabio La Porta**, Bologna

Dott.ssa **Elisa Mazzoni**, Bologna

Dott. **David Miletto**, Bologna

Dott.ssa **Giovanna Onfiani**, Reggio Emilia

Prof. **Uberto Pagotto**, Bologna

Dott.ssa **Giuseppina Paone**, Bologna

Dott. **Nicolò Pecorelli**, Milano

Dott. **Paolo Pedrazzoli**, Pavia

Dott.ssa **Federica Sebastiani**, Reggio Emilia

Dott.ssa **Laura Simoncini**, Montecatone (BO)

Dott.ssa **Silvia Soffritti**, Bologna

Ing. **Jacopo Talluri**, Firenze

Dott.ssa **Ilaria Triestini**, Verona

Dott. **Luca Valeriani**, Bologna

Dott.ssa **Veria Vecchiano**, Bologna

Dott.ssa **Lilia Volpi**, Bologna

PROGRAMMA PRELIMINARE

Giovedì 27 Febbraio

14:00 **Registrazione partecipanti**

14:15 **Presentazione del Congresso - E. Giaquinto**
Saluti istituzionali

NUTRIZIONE E NEUROBIALITAZIONE

Moderatori: F. La Porta, L. Valeriani

14:30 **Nutrizione e riabilitazione nei pazienti neuromuscolari-I 'esperienza del NEMO**
Bologna - D. Milletti, V. Vacchiano

14:50 **Malnutrizione e sarcopenia nelle mielolesioni** - L. Simoncini

15:10 **Early rehabilitation nelle GCA** - F. La Porta

15:30 **dieta chetogenica con focus su disabilità ed obesità** - L. Volpi

15:50 **Discussione**

16:10 **Pausa**

NUTRIZIONE E BIMBO CRONICO COMPLESSO

Moderatori: S. Soffritti, L. Valeriani

16:20 **Il percorso BCC - tra ospedale e territorio** - S. Soffritti

16:40 **La sintomatologia gastrointestinale e la Nutrizione enterale nella disabilità** - F. Labriola

17:00 **Caso clinico: alimentazione enterale nel bcc + Simulazione su manichino** - G. Acerbi, E. Mazzoni

17:20 **Caso clinico: la transizione all'età adulta** - G. Gagliardi, G. Paone

17:40 **Discussione**

18:00 **Conclusione dei lavori della prima giornata**

Venerdì 28 Febbraio

08:45 **Riassunto della prima giornata congressuale, presentazione dei lavori della seconda giornata**
E. Giaquinto

NUTRIZIONE E ONCOLOGIA

Moderatori: R. Caccialanza, P. Pedrazzoli

9:00 **Cure di supporto nel paziente con k pancreas: risultati preliminare survey** - I. Triestini

9:20 **Ruolo del digiuno nelle patologie oncologiche** - G. Onfiani

9:40 **Terapia farmacologica antiobesità e oncologia: può essere utilizzata? Come?** - U. Pagotto

10:00 **Chirurgia bariatrica e oncologia: può essere operato e quando il paziente** - F. Balsamo

10.20 **Update sul supporto nutrizionale testa collo** - L. Imarisio

10.40 **Costo efficacia supporto nutrizionale in oncologia** - H. Banks

11:00 **Discussione**

11:20 **Pausa**

NUTRIZIONE E PREABILITATION

Moderatori: E. Corradi - L. V. Gianotti

11:30 **Update Preabilitation home based, community based or in hospital supervised prehab** - G. Baldini

11:50 **Quale nutrizione in Preab** - C. Fiorindi

12:00 **Quale esercizio fisico in preab** - A. Fioroni

12:20 **Caso clinico** - N. Pecorelli

12:40 **Digiunostomia nei tumori esofagogastrici: quali strategie** - R. De Luca

13:00 **Lunch**



TECNOLOGIA E AI: QUALI NOVITÀ

Moderatori: E. Giaquinto, F. Sebastiani

14:00 **Preab e AI** - TBD

14:20 **Applicazione terapie digitali in campo nutrizionale** - S. Bertoli

14:40 **Caso clinico** - A. Battezzati

15:00 **L'AI come strumento per la misurazione e l'ottimizzazione della composizione corporea in ambito clinico** - J. Talluri

15:20 **Discussione**

15:40 **Pausa**

15:50 **WORKSHOP LIVE**

Coordina: E. Giaquinto

1ª stazione

2ª stazione

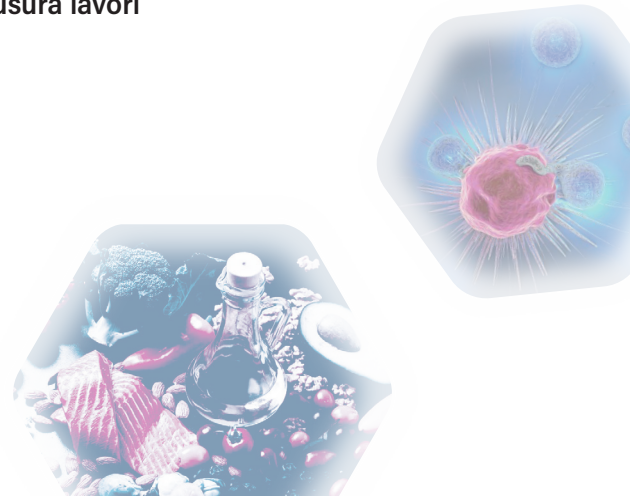
3ª stazione

4ª stazione



17:10 **Take Home Message** - E. Giaquinto

17:30 **Chiusura lavori**



INFORMAZIONI GENERALI

SEDE DEL CONVEGNO: Hotel Gallia, Piazzale Torino, 16, 48015 Milano Marittima RA

EDUCAZIONE CONTINUA IN MEDICINA: Codice ID evento 3937- 406287 - Obiettivo formativo: Percorsi clinico-assistenziali/diagnostici/riabilitativi, profili di assistenza - profili di cura - Crediti Formativi: 9,8

Professioni e discipline accreditate: **Medico chirurgo** (Chirurgia Generale, Chirurgia Maxillo-facciale, Scienza dell'alimentazione e dietetica, Continuità Assistenziale, Direzione Medica di Presidio Ospedaliero, Organizzazione dei servizi sanitari di base, Endocrinologia, Geriatria, Medicina Fisica e Riabilitazione, Neurologia, Oncologia, Radioterapia, Gastroenterologia, Malattie metaboliche e diabetologia, Malattie dell'apparato respiratorio, Medicina interna, Medicina Generale, Anestesia e rianimazione, Igiene, epidemiologia e sanità pubblica, Igiene degli alimenti e della nutrizione, Pediatria), **Farmacista** (Ospedaliero, Territoriale), **Psicologo** (Psicologia), **Dietista**, **Fisioterapista**, **Infermiere**, **Logopedista**.

Compilazione dei questionari online. Sarà possibile effettuare il test per 72 ore a partire dal giorno 29 febbraio 2025. Ai fini dell'acquisizione dei crediti formativi è indispensabile la presenza effettiva al 90% della durata complessiva dei lavori e almeno il 75% delle risposte corrette al questionario di valutazione dell'apprendimento.

ISCRIZIONI: Per l'iscrizione compilare il modulo sul sito www.comunicazioneventi.it

La quota di iscrizione al convegno è pari ad € 180,00 (IVA compresa).

Per gli iscritti alle società scientifiche patrocinanti* è prevista la quota di iscrizione ridotta di € 90,00 (IVA compresa) e la gratuita per chi ha un'età inferiore ai 35 anni.

* SINPE, ADI, FADOI, AIOM, POIS, ASAND, SIMG, AISP, SIRN: inviare la dichiarazione attestante l'iscrizione all'indirizzo email: segreteria@comunicazioneventi.it

L'iscrizione comprende la partecipazione ai lavori scientifici, il kit congressuale e l'attestato di partecipazione, il lunch e i coffee break durante i lavori e le navette da e per la sede congressuale con partenza dalla Stazione Ferroviaria di Cesena (per prenotazione orari rivolgersi alla segreteria organizzativa).

Effettuare il pagamento al momento dell'iscrizione tramite bonifico bancario a Comunicazione&venti, BPER Banca, Filiale di Fiumana, IBAN IT51Z0538767950000002069432, causale "Congresso Clinical Nutrition Pills" indicando nome e cognome del partecipante. Verrà emessa regolare fattura.

Eventuali annullamenti effettuati entro il 15 gennaio 2025 daranno diritto ad un rimborso del 50% dell'importo versato. Dopo tale data non potrà essere garantito alcun rimborso. I rimborsi verranno effettuati dopo lo svolgimento dell'evento.

La partecipazione alla **Cena sociale**, che si svolgerà in locale adiacente alla sede congressuale giovedì 27 febbraio 2025, è vincolata al versamento di un contributo di € 60,00 (IVA inclusa), da versare in fase di iscrizione (per prenotazione e dettagli rivolgersi alla segreteria organizzativa).

IN FASE DI RICHIESTA PATROCINI AD ISTITUZIONI, ENTI E SOCIETA' SCIENTIFICHE