



CRACKING 2025 CANCER FORUM

evento satellite

NON DIMENTICHIAMOCI DELLA
CENTRALITÀ DEL PAZIENTE ONCOLOGICO.

OGGI VERSO IL FUTURO

Responsabile Scientifico: Vincenzo Adamo

Messina, 18 Marzo 2025
Royal Palace Hotel
EventoECM Iscrizione gratuita

Organizzazione:  www.koncept.it



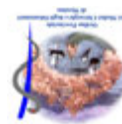
A red balloon is positioned on the right side of the page, floating against a light blue background. The balloon is tied with a thin black string that extends downwards. In the background, there is a faint, light-colored map of Messina, showing the city's layout and surrounding areas.

NON DIMENTICHIAMOCI DELLA
CENTRALITÀ DEL PAZIENTE ONCOLOGICO.

OGGI VERSO IL FUTURO

Messina, 18 Marzo 2025
Royal Palace Hotel
Iscrizione gratuita

Con il patrocinio di:



Associazione per la prevenzione e lotta ai tumori





CRACKING CANCER FORUM

evento satellite

Convegno promosso da Cracking Cancer
in collaborazione con il Responsabile Scientifico
Vincenzo Adamo

RAZIONALE

La centralità del paziente oncologico è fondamentale nel processo di cura e gestione della malattia. Ciò significa considerare non solo la patologia stessa, ma anche le esigenze fisiche, emotive, sociali e spirituali del paziente durante tutto il percorso di cura. Questo approccio prende in considerazione diversi aspetti:

1 Ascolto attivo e comunicazione efficace: È essenziale per i professionisti sanitari ascoltare le preoccupazioni, i bisogni e le preferenze del paziente, e comunicare in modo chiaro e comprensibile tutte le opzioni di trattamento disponibili.

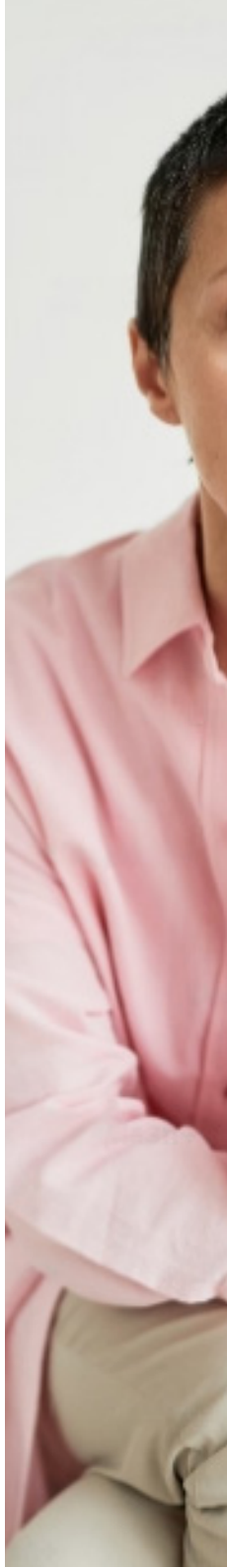
2 Pianificazione personalizzata del trattamento: ogni paziente è unico e la terapia dovrebbe essere personalizzata in base alla sua condizione clinica, al contesto sociale ed emotivo e alle preferenze individuali.

3 Supporto psicologico e sociale: L'aspetto emotivo del cancro può essere estremamente difficile da affrontare per i pazienti e i loro familiari. È importante offrire sostegno psicologico e sociale tramite psicologi, assistenti sociali e gruppi di supporto.

4 Gestione dei sintomi e della qualità della vita: Oltre alla cura della malattia stessa, è importante gestire efficacemente i sintomi correlati al cancro e ai suoi trattamenti, migliorando così la qualità della vita del paziente.

5 Empowerment del paziente: coinvolgere attivamente il paziente nelle decisioni riguardanti il suo trattamento e il suo percorso di cura, fornendo informazioni chiare e supporto nella presa di decisioni.

In sintesi, la centralità del paziente oncologico richiede un approccio olistico e personalizzato alla cura, che metta al centro le esigenze e le preferenze del paziente stesso.



Paziente e PDTA

Il paziente oncologico deve essere al centro di tutto il percorso diagnostico e terapeutico. Pertanto ogni momento, dalla diagnosi alla terapia e al follow-up, andrebbe progettata e gestita tenendo conto delle necessità, delle preferenze e delle esperienze del paziente. Il paziente infatti può essere posto al centro in ogni fase:

- 1 Processo diagnostico: è fondamentale coinvolgere attivamente il paziente nel far comprendere le opzioni diagnostiche disponibili, spiegare i rischi e i benefici di ciascuna procedura e ascoltare le sue preoccupazioni e domande.
- 2 Pianificazione del trattamento: il paziente dovrebbe essere coinvolto nella pianificazione del trattamento. Questo include discutere le opzioni terapeutiche disponibili, comprese le terapie standard e quelle sperimentali, e prendere decisioni informate insieme al team medico.
- 3 Esecuzione della terapia: durante il trattamento, è importante che il paziente sia pienamente coinvolto e informato, compresi gli effetti collaterali potenziali, le procedure e i tempi previsti.
- 4 Gestione dei sintomi e del benessere: oltre alla terapia anti-cancro, il benessere generale del paziente è cruciale. Questo include la gestione dei sintomi correlati al cancro e ai trattamenti, nonché il supporto psicologico e sociale per affrontare lo stress emotivo.
- 5 Follow-up e monitoraggio: dopo i trattamenti, il paziente dovrebbe essere coinvolto nel monitoraggio e nel piano di follow-up, inclusi gli esami e le visite periodiche con il team medico.

In conclusione, mettere il paziente oncologico al centro del percorso diagnostico e terapeutico significa coinvolgerlo attivamente in tutte le decisioni e fornire un supporto completo per garantire il suo benessere fisico, emotivo e psicologico durante tutto il percorso di cura.



CRACKING CANCERFORUM

evento satellite

PROGRAMMA

- 10.00** **Registrazione partecipanti**
- 10.45** **Saluti istituzionali e introduzione dei lavori**
Vincenzo Adamo, Gianni Amunni
- 11.00-11.45** **I° SESSIONE**
"La centralità del paziente nella visione attuale e verso il futuro"
moderano: Francesco De Lorenzo, Gaetano Magro, Antonio Russo
- 11.00** **La comunicazione come informazione corretta**
Mauro Boldrini
- 11.15** **L' empatia...atteggiamento o modalità terapeutica**
Elda Ferrante
- 11.25** **La percezione del paziente**
Nancy Antonazzo
- 11.35** **Il ruolo dell'organizzazione assistenziale**
Stefano Campo
- 11.45** **La terapia informativa di Aimac**
Francesco De Lorenzo
- 12.00-13.15** **II° SESSIONE**
"La centralità nei percorsi diagnostici terapeutici"
moderano: Gianni Amunni, Francesca Catalano, Giovanni Moruzzi
- 12.00** **Il ruolo della Rete Oncologica**
Vincenzo Adamo
- 12.15** **Il ruolo del Molecular Tumor Board**
Francesco Vitale
- 12.30** **Highlights sui progressi della Radioterapia Oncologica**
Stefano Pergolizzi
- 12.45 -13.15** **Il ruolo del Terzo settore nel supporto al paziente**
Adriana Bonifacino, Anna Maria Mancuso e Maria Peano
- 13.15 - 14.00** **Lunch**

14.00-15.00	III° SESSIONE "Rapporto paziente e terapie oncologiche attuali" moderano: Nicolò Borsellino, Paolo Scollo, Fabiana Maodda
14.00	Highlights nel carcinoma della mammella metastatico HER2 positivo Giusy Ricciardi
14.15	Highlights nel carcinoma ovarico avanzato Giusy Scandurra
14.30	Highlights nel carcinoma dell'endometrio avanzato Carlo Messina
14.45	Highlights NSCLC avanzato Tindara Franchina
15.00	Highlights nel carcinoma della prostata Daniele Galanti
15.15 - 17.45	IV° SESSIONE "Rapporto paziente e novità terapeutiche future " moderano: Massimiliano Beretta, Dario Giuffrida, Domenica Vicidomini
15.15	Profilazione genomica Alessandra Santoro
15.30	Highlights sui progressi nelle Piccole molecole Alessandro Russo
15.45	Highlights sui progressi della Immunoterapia Paolo Antonio Ascierio
16.00	Highlights ADC-terapie agnostiche Carmine De Angelis
16.15	Highlights sui progressi nei Radiofarmaci Sergio Baldari
16.30	Highlights sui progressi della CAR-T Maurizio Musso
16.45 -17.45	Tavola rotonda: La centralità del paziente in un moderno e virtuoso percorso assistenziale moderano: Carmela Amato, Livio Blasi, Giuseppe Casablanca, Paolo Amari, Giacomo Caudò, Francesca Cacciola, Ivan Fazio, Angela Lo Bello, Antonio Macrì, Anna Maria Motta, Nunzia Scibetta, Stefano Vitello

FACULTY

Vincenzo Adamo, Re.O.S. Rete Oncologica Siciliana
Paolo Amari, UFA, ARNAS Ospedali Civico Di Cristina, Palermo
Carmela Amato, Associazione Serena a Palermo
Gianni Amunni, Cracking Cancer Forum - ISPRO
Annunziata Antonazzo, Associazione Terremoti di Carta, Messina
Paolo Ascierto, Istituto Tumori Pascale, Napoli
Sergio Baldari, AOU Policlinico G. Martino, Messina
Massimiliano Berretta, AOU Policlinico G. Martino, Messina
Livio Blasi, ARNAS Civico Di Cristina, Palermo - AIOM Sicilia
Mauro Boldrini, Intermedia - AIOM, Brescia
Adriana Bonifacino, Fondazione IncontraDonna, Roma
Nicolò Borsellino, Ospedale Buccheri La Ferla, Palermo
Francesca Cacciola, A.O. Papardo, Messina
Stefano Campo, Assessorato Salute Regione Siciliana
Giuseppe Casablanca, A.O. Papardo, Messina
Francesca Catalano, A.O. Cannizzaro, Catania
Giacomo Caudo, Ordine dei Medici, Messina
Carmine De Angelis, Università di Napoli Federico II
Francesco De Lorenzo, F.A.V.O., Roma
Ivan Fazio, Casa di Cura Macchiarella, Palermo
Elda Ferrante, A.O. Cannizzaro, Catania
Tindara Franchina, AOU Policlinico G. Martino, Messina
Daniele Galanti, Ospedale Buccheri La Ferla, Palermo
Dario Giuffrida, IOM - Istituto Oncologico del Mediterraneo, Catania
Angela Lo Bello, Fondere Assistenza Ricerca Cancro & Cultura, Gela
Antonio Macrì, AOU Policlinico G. Martino, Messina
Gaetano Magro, AOU Policlinico Vittorio Emanuele, Catania
Anna Maria Mancuso, Salute Donna, Milano
Fabiana Maodda, OMI - Istituto Ortopedico Franco Scalabrino, Messina
Carlo Messina, ARNAS Ospedali Civico Di Cristina, Palermo
Giovanni Moruzzi, ASP Siracusa
Anna Maria Motta, ACTO Sicilia
Maurizio Musso, Casa di Cura La Maddalena, Palermo
Maria Peano, Associazione Pre.zio.sa, Torino
Stefano Pergolizzi, AOU Policlinico G. Martino, Messina
Giusy Ricciardi, A.O. Papardo, Messina
Alessandro Russo, Humanitas Istituto Clinico Catanese
Antonio Russo, AOU Policlinico Giaccone, Palermo
Alessandra Santoro, Ospedali Riuniti Villa Sofia Cervello, Palermo
Giusy Scandurra, A.O. Cannizzaro, Catania
Nunzia Scibetta, ARNAS -Civico Di Cristina- Palermo- SIAPEC/IAP- Sicilia
Paolo Scollo, A.O. Cannizzaro, Catania - Università Kore Enna
Domenica Vicidomini, Edas Editori, Messina
Francesco Vitale, AOU Policlinico Giaccone, Palermo
Stefano Vitello, P.O. Sant'Elia-Caltanissetta- CIPOMO- Sicilia





**CRACKING
CANCERFORUM**

evento satellite

L'iscrizione è gratuita e riservata a **N.100** partecipanti e si intende perfezionata in seguito alla compilazione della scheda on line previa verifica disponibilità dei posti

www.koncept.it

MODALITÀ

Residenziale

PROVIDER ECM

EVE LAB SRL

Viale dei Mille 137 – 50131 Firenze

ID 5306

Cod. Evento: 441033

n. 6 crediti assegnati

OBIETTIVO FORMATIVO

linee guida - protocolli - procedure

DESTINATARI DELL'ATTIVITÀ FORMATIVA

Professioni:

medico chirurgo; farmacista; biologo; psicologo; infermiere

Discipline:

genetica medica; oncologia; radioterapia; chirurgia generale; anatomia patologica; medicina nucleare; radiodiagnostica; medicina generale (medici di famiglia); farmacista pubblico del ssn; farmacista territoriale; farmacista di altro settore; biologo; psicoterapia; psicologia; scienze infermieristiche

Il rilascio della certificazione dei crediti è subordinato alla corrispondenza tra la professione e la disciplina del partecipante e quelle a cui l'evento è destinato, alla partecipazione ad almeno il 90% della durata dei lavori scientifici ed alla compilazione dei questionari di valutazione e di apprendimento. Si precisa che è necessario il superamento della prova di apprendimento con almeno il 75% delle risposte corrette.



NON DIMENTICHIAMOCI DELLA
CENTRALITÀ DEL PAZIENTE ONCOLOGICO.

OGGI VERSO IL FUTURO

Messina, 18 Marzo 2025
Royal Palace Hotel
Iscrizione gratuita

Con la sponsorizzazione non condizionante di:

Silver Sponsor



Bronze Sponsor



Si ringrazia inoltre





KONCEPT
FIRENZE

Sede Operativa

Via F. Baracca, 1C
50127 Firenze
Tel. (+39) 055 357223

Sede Legale

Via G. Tartini, 5B
50144 Firenze

www.koncept.it
segreteria@koncept.it

